

14TH EUROSPELEO FORUM 2022

XI CONGRESO ESPAÑOL DE ESPELEOLOGÍA



PROGRAMA GENERAL

Foto: Víctor Ferrer



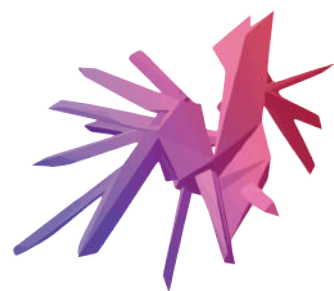
'22

Cantabria
Castilla y Leon
Spain

Precongress
September 5 to 8.
Comarca del Asón-CANTABRIA

Congress
September 9 to 11. BURGOS





14TH EUROSPELEO FORUM 2022

XI CONGRESO ESPAÑOL DE ESPELEOLOGÍA



Precongreso (Valle del Asón-Cantabria)

Lunes 5	Martes 6	Miércoles 7	Jueves 8
17:45h Recepción de espeleólogos y entrega de acreditaciones. Biblioteca Pública. Fundación Orense. Ramales de la Victoria	09:00h Visita cuevas turísticas/cuevas deportivas	09:00h Visita cuevas turísticas/cuevas deportivas	Desde las 10:00h En ruta a Burgos
19:00h Inauguración y apertura oficial	19:00h Espeleo-merienda en Arredondo	21:00h SpeleoFest 2022. Ramales de la Victoria	Cuevas del Monte Castillo (Puente Viesgo, Cantabria) Cueva de El Soplo (Celis, Cantabria)
19:30h Conferencias públicas			
"Gándara, el rompecabezas sin terminar" Patrick Degouve. Spéléo Club de Dijon "Mortillano-Hornijo: el otro lado del Asón". Ángel García Fuente.AER			
20:30h Espeleo-Recepción para los asistentes.			

	Actos, discursos y recepciones
	Conferencias/sesiones
	Pausas, comidas, festejos
	Visitas y excursiones

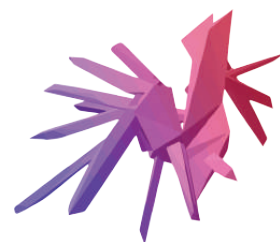
Congreso (Burgos). Forum Evolución- Palacio de Congresos y Auditorio. Burgos.

Viernes 9	Sábado 10	domingo 11
09:00h Recepción de los participantes y entrega de documentación.	08:00-14:30h	08:00-14:30h
09:30h Saludo de las autoridades y discurso inaugural	Excursiones	Excursiones
10:30h Presentación actas X Congreso Español de Espeleología (2019)		
11:00h -14:00h Sesiones/ponencias		
14:00-15:15h Pausa comida	14:30-16:00h Pausa comida	A partir de 14:30h Comida fin de congreso
15:15-18:00h Sesiones/ponencias	16:00-18:00h Sesiones/ponencias	
18:00-18:15h Descanso	18:00-18:15 Descanso	
18:15-20:30h Sesiones/ponencias	18:30-20.30h Sesiones/ponencias	

*Las conferencias de Ramales de la Victoria son públicas y gratuitas.

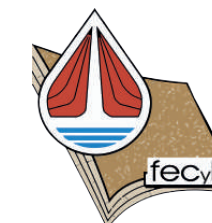
**Solo podrán participar y asistir a las ponencias, visitas y excursiones los participantes inscritos y conferenciantes.

***Las horas de inicio de las actividades pueden variar en función del desarrollo de las mismas.



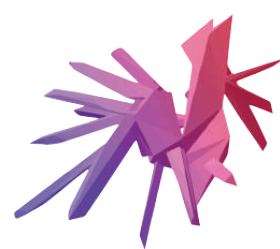
14TH EUROSPELEO FORUM 2022

XI CONGRESO ESPAÑOL DE ESPELEOLOGÍA



VIERNES 9 DE SEPTIEMBRE

HORARIO	PONENTE	TITULO	TEMÁTICA
11:00-13:30h	Oier Gorosabel Larrañaga	<i>Félix Ruiz De Arcaute: lecciones de intermediación en conflictos</i>	Documentación
	Ana M ^a Ortega	<i>Puesta en marcha de la biblioteca de la Federación Cantabra de Espeleología</i>	Documentación
	Francisco Millán	<i>Sin límites: Espeleología y Discapacidad</i>	Documentación
	Omar Calva, Ana Zayas	<i>Documental "Beyond the desert" cuevas del desierto sonorense, México</i>	Documental
	David López-Bosch <i>et al</i>	<i>Se buscan espeleólogos interesados en murciélagos</i>	Bioespeleología
	Juan Romairone, Fernando Jubete	<i>Secretos de la montaña palentina: primera cita de murciélago ratonero pardo (Myotis emarginatus) en la provincia de Palencia</i>	Bioespeleología
	Ana Isabel Camacho	<i>Ojo Guareña: hotspot de diversidad de batinelas (crustacea, malacostraca)</i>	Bioespeleología
	Alberto Sendra <i>et al</i>	<i>El Hada de las Cuevas</i>	Bioespeleología
	* Presentación del libro "HABITANTES EN LA OSCURIDAD. Fauna Ibero-Balear de las Cuevas". Por Alberto Sendra		
TURNO DE PREGUNTAS			
14:00-15:15h	PAUSA COMIDA		
15:15-18:15h	Carlos Puch	<i>La Torca de los Morteros</i>	Exploraciones
	Miguel Ángel Martín Merino	<i>La Cueva Rumiadera, Rebulladera o de Valdemiguel. (Quintanilla Sobresierra, Merindad de Río Ubierna, Burgos)</i>	Exploraciones
	Mercedes Sosa Bravo, Miguel Ángel González-Gallego	<i>Sistema Alto del Tejuelo</i>	Exploraciones
	José Antonio Carbajal Rodríguez	<i>Exploraciones espeleológicas en la sierra de Covadonga. Cueva del Trumbio. P.N. de los Picos de Europa (Asturias)</i>	Exploraciones
	Ana Isabel Ortega Martínez, Miguel Ángel Martín Merino	<i>Frecuentación y uso durante la Prehistoria del Complejo Kárstico de Ojo Guareña (Merindad de Sotocueva, Burgos)</i>	Arqueología
	Ana Isabel Ortega Martínez, Miguel Ángel Martín Merino	<i>Yacimientos arqueopaleontológicos del karst de la Sierra de Atapuerca (Burgos), un excepcional Patrimonio de la Humanidad</i>	Arqueología
	Manuel R. González Morales	<i>La cueva de las manos pintadas: la Fuente del Salín (Cantabria).</i>	Arqueología
	Lluís Domingo Milà <i>et al</i>	<i>Minimizar el impacto de los anclajes en la Espeleología</i>	Formación
TURNO DE PREGUNTAS			
DESCANSO			



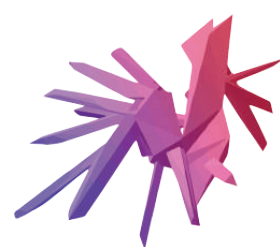
14TH EUROSPELEO FORUM 2022

XI CONGRESO ESPAÑOL DE ESPELEOLOGÍA



VIERNES 9 DE SEPTIEMBRE

HORARIO	PONENTE	TITULO	TEMÁTICA
18:15-20:30h	Alena Gessert <i>et al</i>	<i>Exploring 3D landscape features using iPhone LiDAR technology – possibilities for teaching</i>	Formación
	Ana Isabel Ortega Martínez, Miguel Ángel Martín Merino	<i>Génesis hipogénica del karst de la Sierra de Atapuerca (Burgos)</i>	Geología
	Ana Isabel Ortega Martínez, Miguel Ángel Martín Merino	<i>Génesis y evolución del karst de Ojo Guareña (Merindad de Sotoscueva, Burgos)</i>	Geología
	Javier Lario <i>et al</i>	<i>Evolución geológica del túnel de la Atlántida (Lanzarote)</i>	Geología
	Silvana Magni <i>et al</i>	<i>How stylolites affects the dissolution process</i>	Geología
	Alberto Orozco, Carlos Atienza, Santiago Prieto	<i>Cavidades con aire enrarecido – Club Ara (Cuenca)</i>	Geología
	José Luis Llamusi <i>et al</i>	<i>Cueva del Agua, Cartagena (España) una cavidad hidrotermal activa</i>	Geología
	Julio García Añíbarro	<i>Metodología para el estudio de gases en cavidades de Castilla y León</i>	Geología
FINAL			



14TH EUROSPELEO FORUM 2022

XI CONGRESO ESPAÑOL DE ESPELEOLOGÍA



SÁBADO 10 DE SEPTIEMBRE

HORARIO	PONENTE	TITULO	TEMÁTICA
16:00-18:15h	Toni Pérez Fernández	<i>Investigación y conservación en la Cueva Secreta del Sagreo (La Iruela, Jaén). Única cavidad de España con la figura de Reserva Entomológica</i>	Bioespeleología
	Raúl Cano <i>et al</i>	<i>Impacto atmosférico del vertedero de la Vall d'en Joan, en el macizo de Garraf (año 2021).</i>	Conservación
	Miguel Gil	<i>Patrimonio Subterráneo de Sobrarbe</i>	Conservación
	Marcos Vaqueiro Rodríguez, Gonzalo Villarrea Carreiras	<i>Desarrollando el atlas digital de cuevas y cañones de Galicia</i>	Conservación
	Francisco Millán	<i>Conservación de Cavidades: Estado de la cuestión.</i>	Conservación
	Janetta Nestorová Dická, Alena Gessert	<i>Visit Rate Dynamic in Show Caves of Slovakia – Before and During COVID-19 Pandemic</i>	Conservación
	Victor Ferrer, Ferdinando Didonna, Francesco Maurano	<i>Proyecto SpeleoMedit Mediterranean Speleology</i>	Conservación
	TURNO DE PREGUNTAS		
DESCANSO			
18:15-20:30h	Jesús García Collado	<i>Rescate de animales domésticos en cavidades</i>	Espeleosocorro
	Jose Ernesto Gartzia	<i>Espeleosocorro en el Estado</i>	Espeleosocorro
	David González Cobo	<i>Maniobra de paso de nudo en un contrapeso método cántabro.</i>	Espeleosocorro
	M ^a José Carrillo <i>et al</i>	<i>Reducción de luxación de hombro en barranquismo y otras actividades en entornos naturales. Cuándo y cómo reducir en el lugar.</i>	Sanitarios/barranquismo
	Elena Gil Camarero	<i>Consejos para la atención inicial a un compañero accidentado en una cueva</i>	Sanitarios
	M ^a José Carrillo <i>et al</i>	<i>Lesiones más frecuentes en barranquismo, y sus causas</i>	Sanitarios/barranquismo
	Lluís Domingo Milà, Joaquin Castaño Lacruz	<i>¿Existe el factor de caída 2 en el descenso de cañones?</i>	Barranquismo
	Antonio Alcalá Ortiz	<i>Levantamiento topográfico de la cueva de los murciélagos de Zuheros, Córdoba.</i>	Topografía

Organizadores



Instituciones



CANTABRIA
DEPORTE

Cantabria
Infinita

NOS
IMPULSA



Patrocinadores/Colaboradores



Victor Ferrer Rico



Mediterranean Caves

